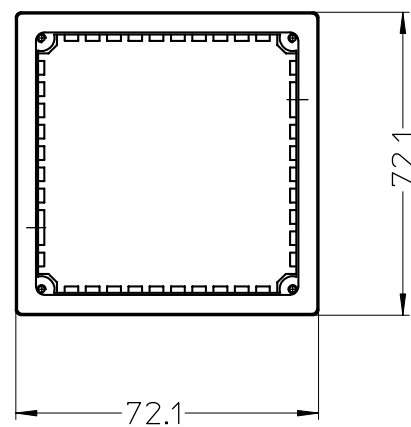
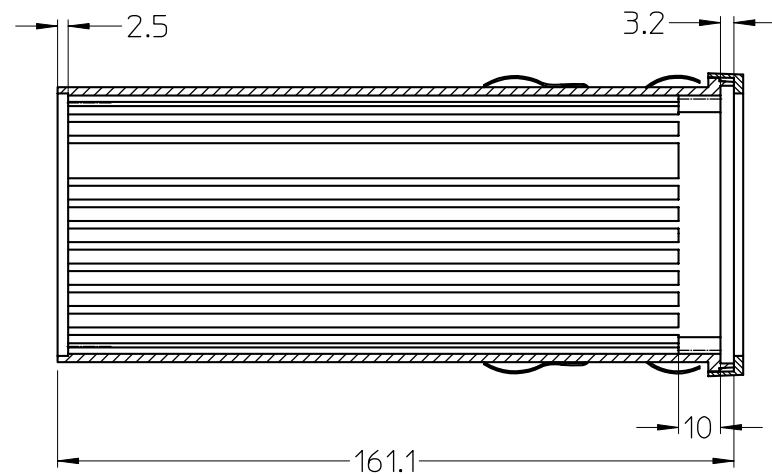


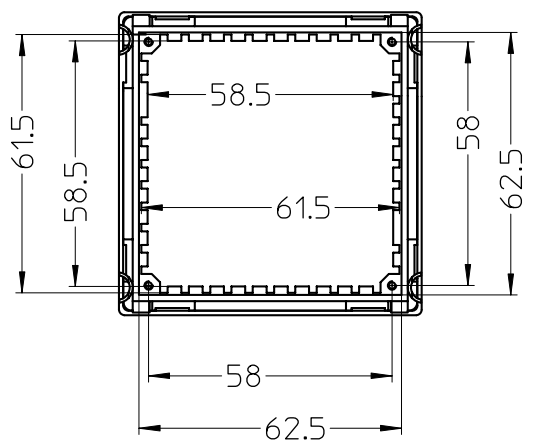
Vorderansicht



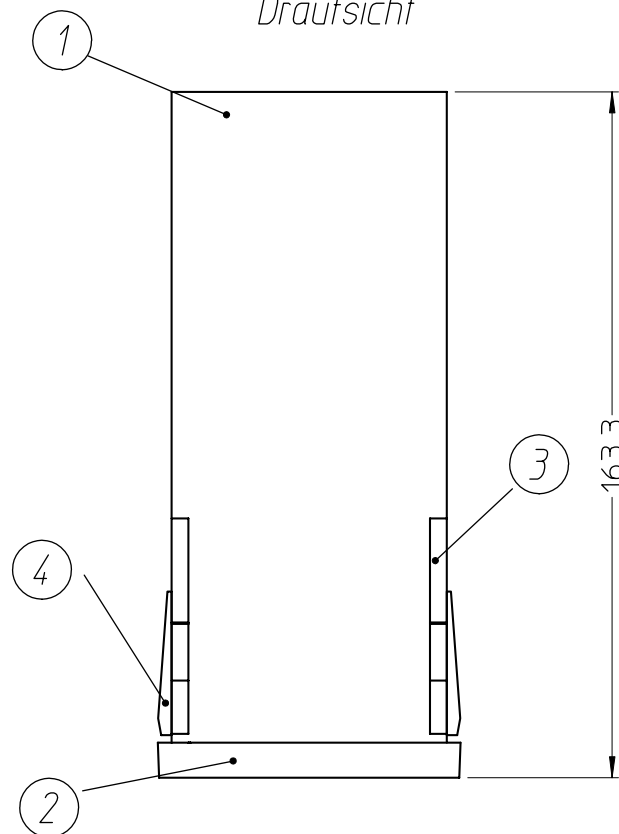
Seitenansicht von links



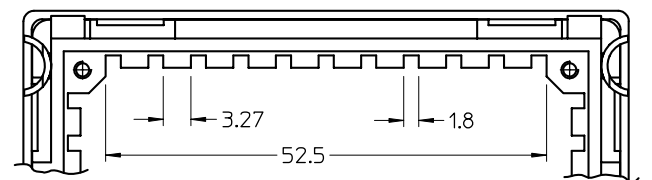
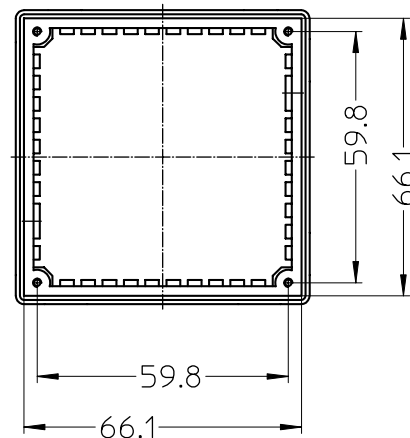
Rückansicht



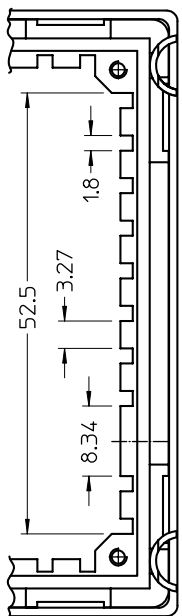
Draufsicht



Vorderansicht ohne Rahmen
und panel - clip Federn



Maßstab
2 : 1



Stückliste

Bezeichnung	Art.Nr.	Stückzahl
① Gehäuse	44-1225-02	1
② Frontrahmen	445-236	1
③ Stahl-Feder	441-001	4
④ Kunstst. Feder	441-002	4

apra-norm							Teil Nr.		
Elektromechanik GmbH							Sonder		
	2004	Datum	Name	2004	Datum	Name	Mat.	Noryl SE1 GFN2	
Änd	Bearb.	19.08.	Ch.Sch.	gepr.					
1							Oberfl.	schwarz	
2									
3									
4									
5							Bezeichnung	Schalttafelgehäuse 72 x 72 x 163 panel - clip	
zulässige Abweichungen für Maße ohne Toleranzangaben nach DIN ISO 2768									
Nenn- maß- bereich	bis 6	über 6 bis 30	über 30 bis 120	über 120 bis 400	über 400 bis 1000	über 1000 bis 2000			über 2000 bis 4000
Abweich	±0,1	±0,2	±0,3	±0,5	±0,8	±1,2			±2
Urheberschutzvermerk nach DIN 34							Teil Nr.		
							Stand.Obfl.	441-225	
							Teil Nr.		
							Rohteil		