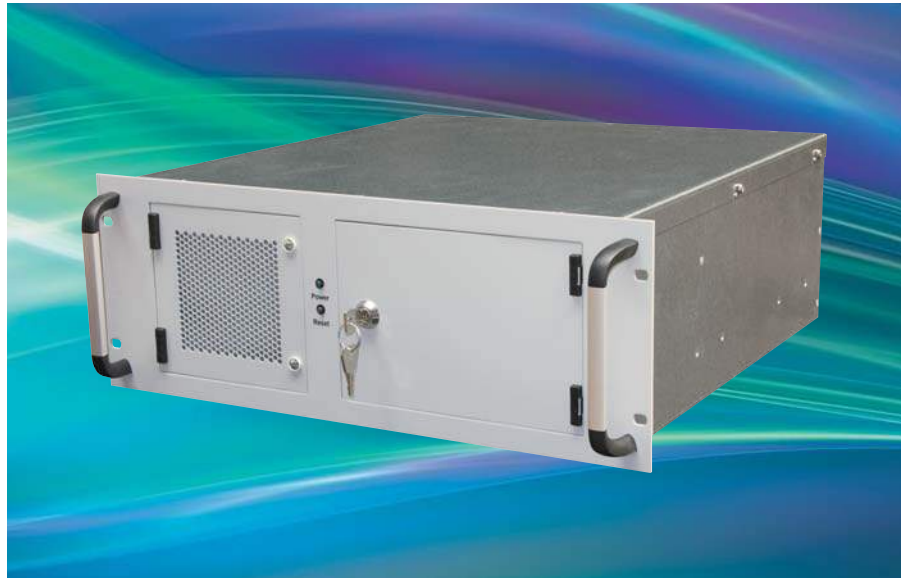




Tiroirs 19" PC industriels "EVO 2.0"

- amortissement des vibrations du disque dur
- montage / démontage rapide des supports de lecteurs
- montage / démontage des ventilateurs sans outil
- natte filtrante facilement remplaçable par l'avant
- optimisation de la gestion de ventilation
- optimisation du débit de ventilation
- CEM- structure de base
- pour assurer l'accès aux lecteurs et panneau de contrôle
- grande stabilité
- adapté à tous les facteurs de forme ATX



Anwendung:

Le tiroir est adapté pour la connexion / l'installation de :

- glissières télescopiques
- hubs (lecteurs de cartes, connecteurs USB, etc.)
- un ventilateur avec support ou cache
- un disque dur interne (sauf dans le cas d'une connexion avec une carte mère Extended ATX)
- un module d'alimentation PS/2 ou une alimentation redondante
- 3 ventilateurs supplémentaires possibles (40 x 40 mm) sur la paroi arrière avec slots

Matériel: Tôle d'acier 1,0 mm

Surface:

Chassis: tôle d'acier galvanisée
Face peinte, RAL 7035 gris clair

Dimensions (H x L x P):

177 x 482,6 x 466 mm (sans poignées)

Livraison:

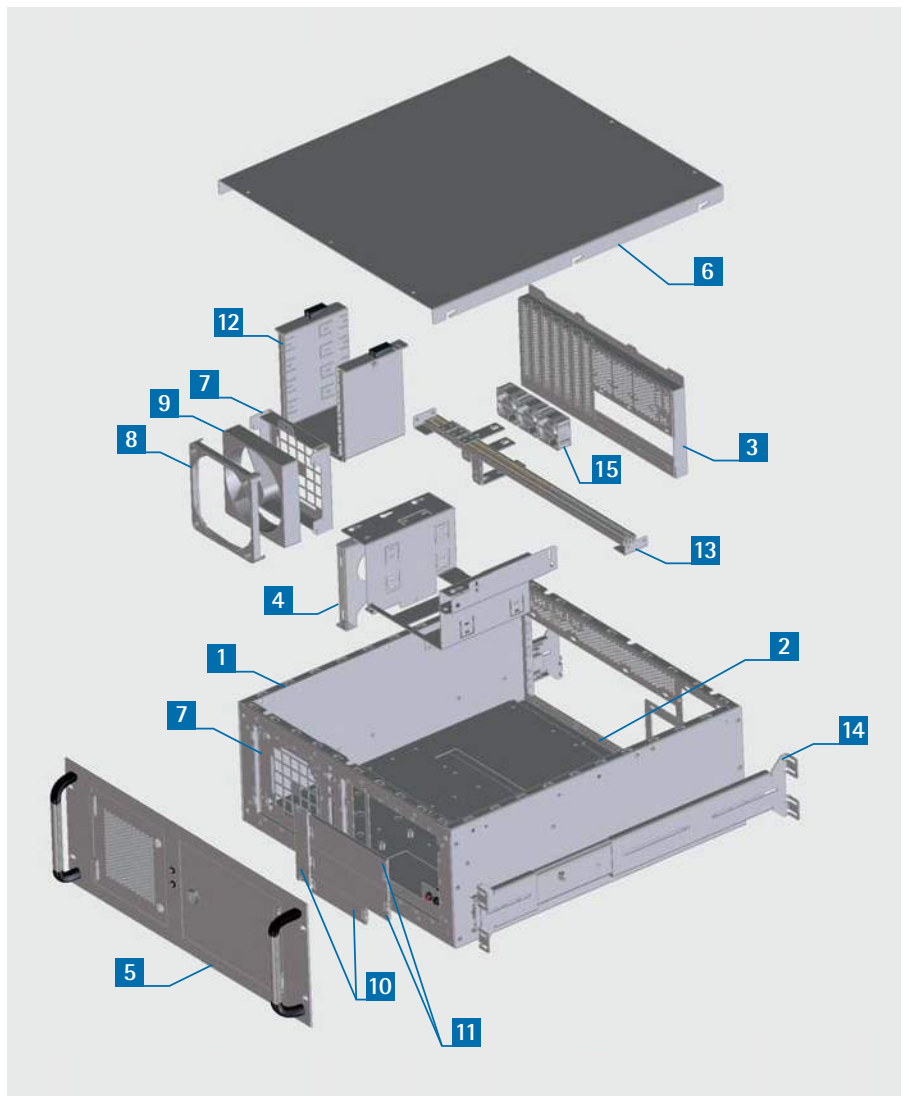
Assemblé dans un seul carton

Norme

Dimensions selon la norme CEI 60297-3-100, Caractéristiques ATX 2.03

Livraison Standardausführung

Pos.	Description
1	Châssis
2	Châssis pour platine intégré
3	Emplacements slots
4	Support de lecteur
5	Face avant
6	Tôle de recouvrement



N° de commande

206-460-00



Composition du modèle standard 206 460 00

1 Châssis

- CEM- structure de base

2 Châssis pour platine intégré

- intégré pour éviter les torsions de la carte mère

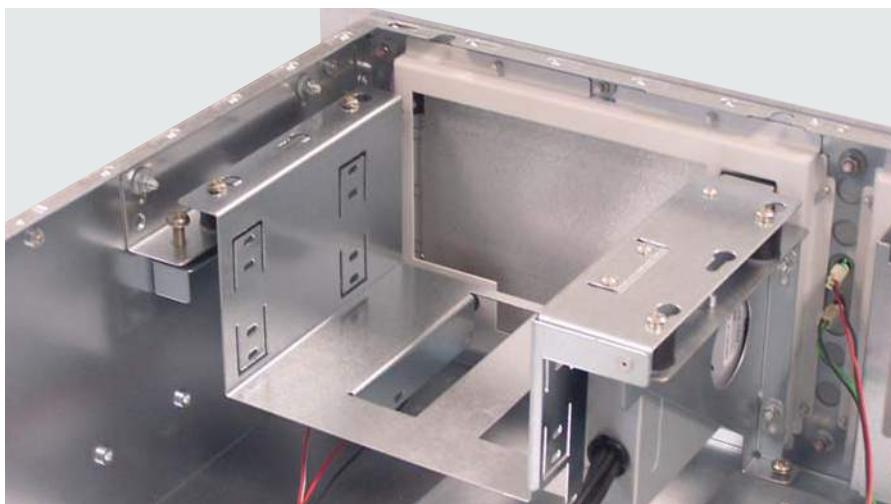
3 Emplacements slots

- 7 x ATX , avec caches slots et 3 x SUB-D, à éclater
- Ventilation optimale
- Possibilité de montage de 3 ventilateurs 40x40mm



4 Support de lecteur

- Pour montage depuis l'extérieur
- Intégration de lecteurs , 2 x 5 1/2" et 2 x 3 1/2"
- Ajustement rapide une fois en place



5 Face avant

- Porte de ventilateur, natte filtrante et porte de lecteur incluses
- Poignées incluses
- 2 x LED: 1 x touche RESET et 1 x touche POWER inclus
- Porte à verrouillage rapide ou à serrure

6 Tôle de recouvrement

- Montage/Démontage rapide grâce au système apra-fix.





7 Support pour ventilateurs



- Support de ventilateurs (dimensions des ventilateurs 119 x 119 x 25 mm)
- Montage/démontage des ventilateurs sans outils avec vis molletées

Matériel:

Tôle d'acier galvanisée, 1 mm

N° de commande
205-459-11

8 Natte filtrante



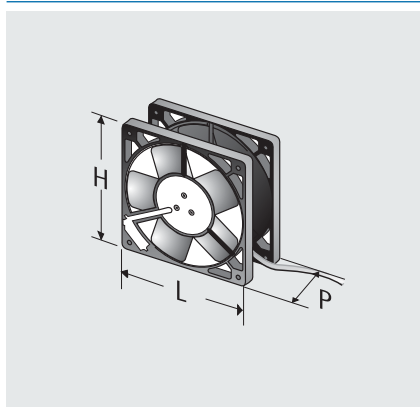
- Support pour ventilateurs 119 x 119 x 25 mm
- Réduction du bruit

Matériel:

élastomère thermoplastique

N° de commande
206-460-31

9 Ventilateur 12V 119x119 mm



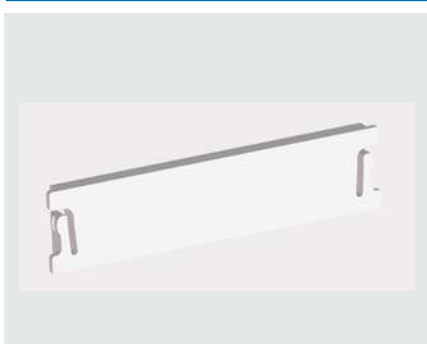
- PAPT-ventilateur haut de gamme
- connecteur d'alimentation compris, ou contrôlé par la carte mère via le régime

Dimensions (H x L x P):

119 x 119 x 25 mm

Description	Débit / Niveau sonore	N° de comm.
pour aération active des coques ou du panneau	140 m ³ /h / 38 dB(A)	230-815
Connexion carte mère surveillée via régime	94 m ³ /h / 26 dB(A)	230-824
Natte filtrante de rechange		671-200-51

10 Bandeau plein pour disque dur 3 1/2"



- A enclipser par l'avant
- Montage et démontage sans outil

Matériel:

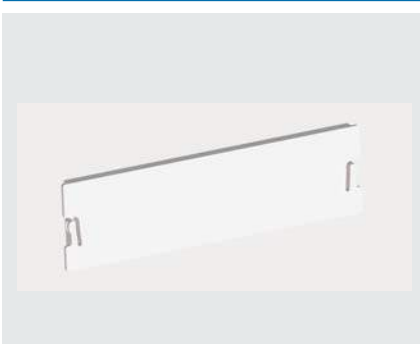
Polystyrol PS, UL94-HB

Surface:

proche RAL 7035 gris clair

N° de commande
206-460-42

11 Bandeau plein pour disque dur 5 1/4"



- A enclipser par l'avant
- Montage et démontage sans outil

Matériel:

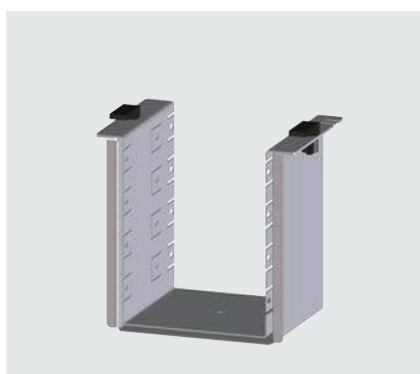
Polystyrol PS, UL94-HB

Surface:

proche RAL 7035 gris clair

N° de commande
206-460-41

12 Support intérieur de disques durs



- peut accueillir jusqu'à 4 disques durs 3 1/2"
- protège des vibrations
- remplacement en un clin d'oeil du support de disque dur grâce à un système de fermeture rapide

Pas compatible avec les cartes mères Extended ATX

N° de commande
205-460-16



www.apra-norm.fr

13 Kit de fixation des cartes



- Réglage en hauteur des supports de carte
- déplacement horizontal du support de carte avec la barre filetée
- Support de carte à commander séparément

Matériel:

Tôle d'acier galvanisée, 1 mm

Rail DIN: chromaté

Description	N° de comm.
Kit de fixation des cartes	206-460-50
Guide-carte pour hauteur de cartes 100-88 mm	206-460-61
Guide-carte pour hauteur de cartes 88 - 65 mm	206-460-62
Guide-carte pour hauteur de cartes 64 - 40 mm	206-460-63

14 Jeu de glissières télescopiques



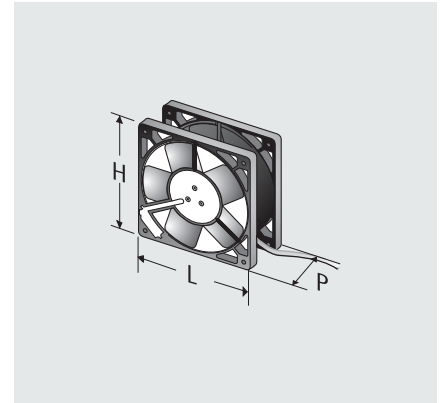
- avec modèle déposé du système de montage aprafix
- permet le montage dans des armoires de profondeur 600 à 800 mm
- avec des glissières télescopiques de qualité :
 - à extension complète
 - séparables
 - Verrouillage en extension complète
- comprend deux glissières télescopiques et le matériel de montage

Capacité de charge:

66kg par paire

N° de commande
680-075-00

15 Ventilateur 12V 40x40 mm



- Connexion via la carte mère
- Dimensions (L X H X P) : 40 x 40 x 25 mm

N° de commande
230-865

USB-Hub



- 2 x USB 2.0
- 2 x USB 3.0
- pour accueillir un disque dur 3 1/2"

N° de commande
206-460-45