



## 202 • Tiroir clavier 19", 2 U

### Tiroir clavier 19", 2 U

- tiroir avec panneau avant rabattant
- pour l'installation de clavier standard
- possibilité d'intégrer des claviers déjà existants même s'ils ne sont pas 19"
- tapis de souris bien dimensionné et fixé à l'avant
- la fixation s'effectue aux plans 19" avant et arrière, la distance entre les deux plans s'adapte individuellement de 445 mm à 845 mm

#### Utilisation:

Emploi comme console de saisie dans des baies 19" ou des pupitres de commande

#### Matériel:

tôle d'acier

#### Surface:

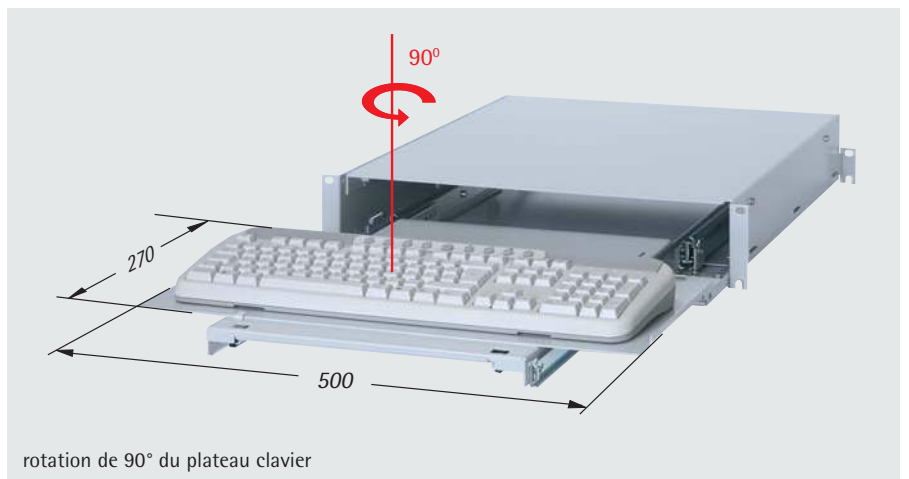
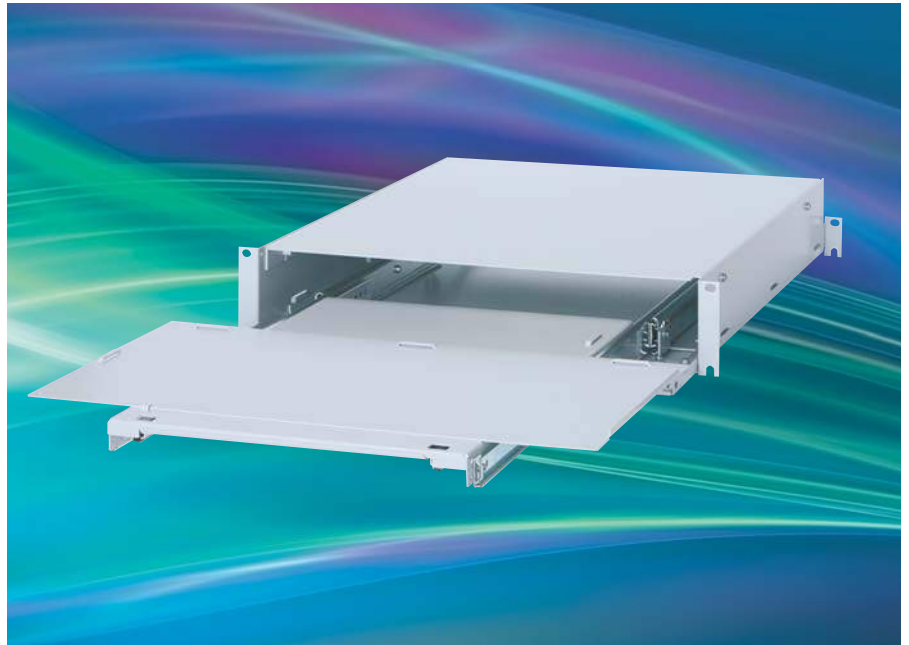
peinte, RAL 7035 gris clair

#### Dimensions (H x L x P):

2 U (88 mm) x 19" (482,6 mm) x 550 mm

#### Livraison:

assemblé



rotation de 90° du plateau clavier

- souris et clavier non compris
- hauteur maximale clavier/souris 36 mm

#### Livraison

Nbre	Description
1	chassis
1	tiroir
1	tablette clavier, orientable
1	tapis souris
2	glissières télescopiques
1	panneau avant
	matériel de montage

Description	N° de commande
Tiroir 19" pour clavier 2 U	202-868-30